



# GBA & CO



Économie de la construction

OPC | Maîtrise d'œuvre d'exécution

QEB | Ingénierie du bâtiment | Coût global

Déconstruction & désamiantage

BIM Management

**Lyon | Saint-Etienne | Le Puy-en-Velay**

« GBA&Co accompagne les collectivités, promoteurs immobiliers, industriels, copropriétés et syndics sur tous types d'opérations : construction, restructuration, réhabilitation et déconstruction »

# Compétences



## **Économie de la construction | Maîtrise d'œuvre**

Prescrire, quantifier et estimer les ouvrages en conciliant la conception, les choix techniques et le budget. Assurer l'intégralité de la direction d'exécution des travaux, mais aussi le suivi administratif et financier des marchés de travaux.

## **Ingénierie du bâtiment**

Apporter une expertise technique, économique et réglementaire à chaque phase du projet.

## **BIM Management**

Concevoir de façon intégrée des projets de construction et d'exploitation de bâtiments neufs, existants, ou de rénovation, en prenant en compte les contraintes et modèles des différents acteurs.

## **Ordonnancement et pilotage de chantier (OPC)**

Assurer la planification des opérations et la coordination des intervenants.

## **Qualité environnementale du bâti (QEB)**

Apporter une expertise afin de limiter l'impact des bâtiments sur l'environnement extérieur et de créer un environnement intérieur sain et confortable.

## **Etudes en coût global, coût d'exploitation et maintenance**

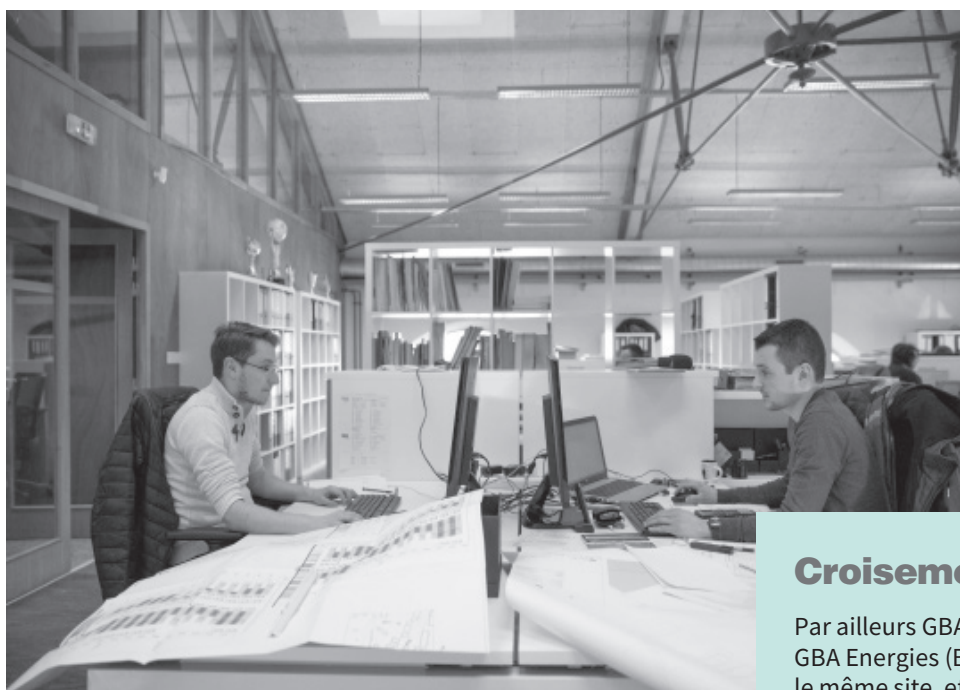
Anticiper les contraintes de fonctionnement, d'exploitation, de maintenance et de déconstruction lors de la construction d'un ouvrage.

## **Etudes de déconstruction, dépollution et désamiantage. Diagnostic gestion des déchets**

Savoir maîtriser le réglementaire, la sécurité et la technique. Savoir appréhender, anticiper par le calcul.

## **Management de projet. Assistance à maîtrise d'ouvrage**

Garantir la faisabilité technique et financière des projets de construction ou de rénovation et le respect du budget défini. Gérer les ressources humaines pour les amener à l'objectif escompté.



## **Croisement de compétences**

Par ailleurs GBA &co profite des compétences de GBA Energies (Bureau d'Etudes Fluides) basé sur le même site, et qui permet d'avoir une vision plus large puisqu'en permanence les ingénieurs fluides côtoient les économistes (équipe pluridisciplinaire).

« Notre objectif :  
le meilleur projet au  
meilleur coût »

✕ **GBA&Co intervient auprès des maîtres d'ouvrage en définition du programme, faisabilité financière, choix des entreprises et contrôle des dépenses de travaux.**

Le meilleur projet, pour GBA&Co, c'est celui qui concilie qualité technique et architecturale, qui évalue avec précision les futurs coûts d'exploitation, qui raisonne en termes d'analyse du cycle de vie (ACV) du bâtiment pour limiter son impact environnemental.

Le meilleur coût est obtenu grâce à l'analyse approfondie du projet, à la simulation de plusieurs variantes techniques, à la négociation bien conduite des marchés de travaux, au suivi attentif de l'exécution des travaux.



**François Bayle**  
**Dirigeant**  
Diplômé des Beaux-Arts de St-Étienne (dépt Architecture)  
Économiste depuis 1994  
Membre RICS  
Titulaire licence en droit pour exercice à titre accessoire  
Vice-président national ADN Construction  
Président Untec Loire Haute-Loire

**Denis Bayle**  
**Chef d'agence St Etienne**  
**Référent QEB et coût global**  
Cadre Économiste  
Concepteur Européen Bâtiment Passif  
DUT Génie civil bâtiment  
BSc Honors Degree Building Technology & Management

**Richard Rey**  
**Chef d'agence Le Puy**  
**Chargé d'opération**  
Cadre Économiste  
BTS Économie de la construction

**Laurent Sagnard**  
**Chargé d'opération**  
**Référent RGE**  
Cadre Économiste  
Licence Pro. Économie de la construction

**Benjamin Varennes**  
**Chargé d'opération**  
**Référent déconstruction, désamiantage, déchets**  
Cadre Économiste  
Licence Pro. Économie de la construction

**Nicolas Charles**  
**Chargé d'opération**  
BTS Projeteur technique de reconstruction

# GBA team

**Florian Pouilly**  
**BIM Manager**  
Mastère spécialisé BIM  
Licence Pro. Économie de la construction

**Hélène Guemo Kemo**  
**Chargé d'opération**  
Cadre OPC  
Ingénieur Ecole des Mines

**Clément Perbet**  
**Chargé d'opération et BIM Manager**  
Ingénieur Génie Civil (ENISE) - BTS Économie de la construction

**Robin Bardin**  
**Économiste**  
Ingénieur bâtiment intelligent Polytech Nice

**Sophie Rousset**  
**Économiste**  
BTS Bâtiment

**Carol Carrico**  
**Économiste**  
Architecte

**Kévin Fraisse**  
**Économiste**  
BTS Économie de la construction

**Catherine Charbonnier**  
**Économiste**  
Technicienne d'étude du bâtiment

**Louise Roux**  
**Économiste**  
Licence Pro. Economie de la construction

**Alexandre Notin**  
**Économiste**  
BTS Économie de la construction

**Thierry Chardon**  
**Économiste**

**Romain Simon**  
**Conducteur de travaux**  
DUT Génie Civil

**Adrien Chazallet**  
**Conducteur de travaux**  
BTS Bâtiment

**Claire Paris**  
**Conductrice de travaux**

**Pierre Robert**  
Ingénieur Génie Civil (ENISE), en alternance  
DUT Génie Civil et construction durable

**Robin Filliung**  
BTS Management Economique de la construction en alternance

**Alizé Becouze**  
BTS Bâtiment en alternance

**Nathalie Watelet**  
**Assistante de Direction**

**Alexandra Durand**  
**Assistante administrative**

**Valérie Bayle**  
**Service financier et comptabilité**



# Qualifications



QUALIFIÉ RGE  
N° 3247  
[WWW.OPQTECC.ORG](http://WWW.OPQTECC.ORG)



✕ **Adhérents à l'Untec** (Union nationale des techniciens économistes de la construction) depuis 2002.

✕ **Qualification RGE** (Reconnu garant de l'environnement)

✕ **Concepteur Européen Bâtiment Passif** (Denis Bayle)

✕ **Adhérents et qualifiés** par l'organisme de qualification **OPQTECC :**

- Assistance économique
  - Missions économiques en maîtrise d'œuvre
  - OPC et maîtrise d'œuvre d'exécution
  - Diagnostics déchets
  - Maîtrise d'œuvre de désamiantage
  - Maîtrise d'œuvre de démolition
  - Métré / étude de prix / vérification
- avec mentions :

- développement durable
- exercice du droit à titre accessoire
- BIM

✕ **François Bayle est membre professionnel de la RICS** (*Royal Institution of Chartered Surveyors*) sous le numéro 6207227. Organisme professionnel anglais dont la mission est de régler et de promouvoir la profession immobilière, de maintenir un niveau d'excellence et de professionnalisme de ses membres par une formation continue, de protéger les clients et les consommateurs grâce à un strict code de déontologie (*les 12 principes de la RICS*) et de fournir des conseils, des analyses et une assistance impartiaux. La RICS a été fondée à Londres en 1868 et a obtenu une charte royale de la Reine Victoria en 1881.

Untec

OPQTECC

RGE

RICS

CEPH





### Bureaux

515 m<sup>2</sup> de locaux  
2 salles de réunion  
connectées, avec web  
conférence et partage de  
documents

### Informatique

24 stations de travail  
avec CAO et DAO  
3 iPads  
serveur protégé avec  
sauvegarde externe  
quotidienne  
1 borne wifi  
1 copieur laser couleur  
1 traceur A0 Canon

### Logiciels métier

Devisoc (métré, gestion)  
PHPP  
MS Project  
Revit  
Autocad  
Allplan  
Pleiade Comfie  
Dialux  
CG Calc (coût global)  
ICE (maintenance)  
Elodie  
Axxone - Tekla BIMsight -  
Naviswork - BIM Vision  
Eve BIM - Dynamo

### Logiciels bureautique, gestion et communication

Suite Office Microsoft  
InDesign CS6  
EBP  
Everwin GX  
Gotomeeting

### Web

Site internet  
Linkedin  
Wordpress

# Moyens matériels

### Réseaux et télécommunications

2 lignes de téléphonie  
fixe  
13 lignes de téléphonie  
mobile (iPhone)  
Réseau local sur  
l'ensemble des sites  
raccordés par une liaison  
intranet  
Protection antivirus et  
antispam  
Certificat de signature  
électronique Certeurop

### Veille documentaire technique et réglementaire

Kheox Groupe Moniteur  
Normes Afnor,  
réglementation  
technique, ouvrages du  
Moniteur  
CSTB Développement  
durable  
Les Cahiers techniques  
du bâtiment  
Batimétier  
CNDB Séquences bois  
Qualité construction  
Le Journal du BTP (FFB)  
Presse régionale :  
Le Progrès, L'Essor,  
le Journal du BTP,  
Revue fiduciaire

### Outils et sécurité

Caméra thermique  
Appareils photo  
numériques  
Caméra numérique  
Luxmètre - Lasermètre  
Utilisation de drone  
pour effectuer les  
reconnaitances avec  
production de vidéos et/  
ou photos  
Mise à disposition des  
moyens de sécurité  
nécessaires à l'activité  
des collaborateurs :  
casques, gilets, harnais,  
chaussures de sécurité,  
masques...

### Télétravail

Nos collaborateurs sont  
équipés pour le  
travail à distance,  
garantissant ainsi la  
continuité de nos  
prestations.  
Nous utilisons  
Gotomeeting pour  
les réunions en visio-  
conférence avec partage  
de documents.



## GED

Pour qu'une  
opération réussisse,  
il faut maîtriser la  
communication  
et le stockage des  
informations : le bon  
intervenant doit avoir la  
bonne information.

Pour ce faire, nous  
utilisons un logiciel  
dédié et spécialisé  
dans les systèmes  
d'échanges de données  
informatiques.

Important : Il ne s'agit  
pas d'une simple  
plateforme informatique  
– comme les plateformes  
FTP par exemple – mais  
d'une gestion maîtrisée  
par intervenant de  
l'information avec  
traçabilité. **C'est une  
plateforme de gestion  
Internet de gestion  
électronique d'échange  
de documents.**



# Formation continue

Par conviction et par souci d'excellence, GBA&Co investit régulièrement dans leur formation continue : environ 50 jours de formation sont dispensés chaque année.

- **Denis Bayle** a suivi la formation diplômante **Architecture et économie en haute qualité environnementale** à l'École nationale supérieure d'Architecture de Lyon. Reçu en 2009 avec mention Bien sur présentation d'un mémoire *Intégration du coût global dans la démarche QEB*. il a obtenu, début 2021, le diplôme de **Concepteur de Bâtiment passif** par La Maison Passive
- **Florian Pouilly** a suivi le **master spécialisé BIM** Conception intégrée et cycle de vie du bâtiment et des infrastructures à l'École des Ponts ParisTech (2015). Il est également titulaire de la **Certification BIM** de la RICS
- **Formation continue en interne** dispensée par l'encadrement pour mettre en commun les acquis et expériences de chacun (communication), mais également par l'organisation de formations en collaboration avec des intervenants extérieurs : BET spécialisés, BE entreprises...
- **Formation continue sur les logiciels métier.**

## Démarche Qualité

Notre bureau s'inscrit dans une démarche de qualité, en collaboration avec la société Azimut Conseil sur l'obtention des agréments ISO 9001 et ISO 14001.

Cette démarche de qualité passe par :

- La mise en place de procédures internes.
- La mise en place de procédures de contrôles et d'amélioration.
- L'organisation du bureau (tâches, responsabilités,...).

## Autres

- **Certification NF Habitat - NF Habitat HQE :** devenir référent de la maîtrise d'œuvre.
- **Analyse du Cycle de Vie.**
- **Nouvelles règles des marchés publics.**
- **Construction bois et isolation en bottes de paille.**
- **Maîtrise d'œuvre de désamiantage.**
- **AIPR Encadrants expérimentés.**

GBA&Co fait partie des équipes les plus avancées en France sur le BIM, compte plusieurs experts et dispose d'outils BIM récents

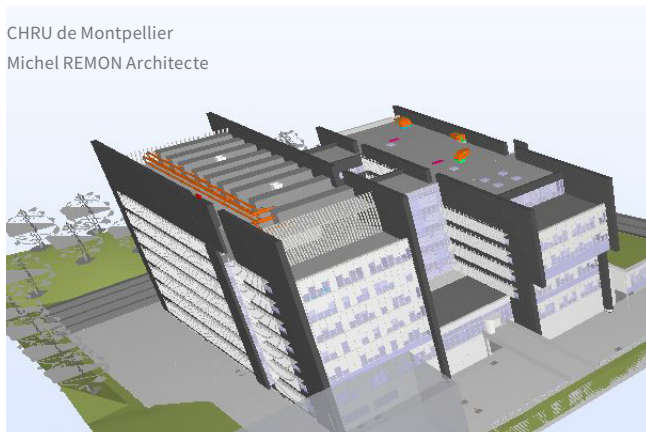


# BIM Economie | Management | AMO

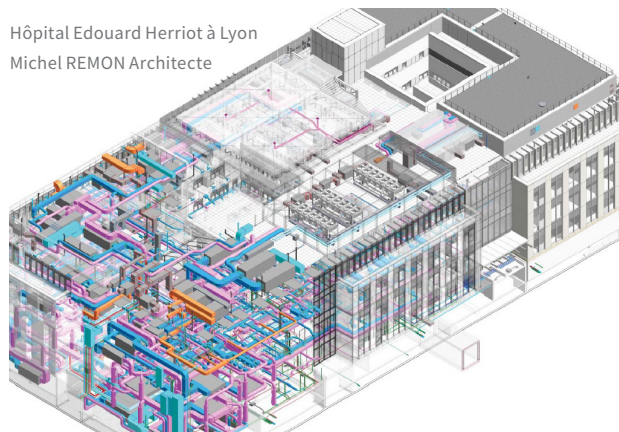
**GBA&Co fait partie des économistes de la construction les plus avancés de France en matière de BIM. Ce nouveau mode de travail apporte des bénéfices à tous les acteurs des projets.** Un premier BIM manager formé dès 2014, des interventions dans les conférences professionnelles, des cours dans des établissements d'enseignement supérieur : GBA&Co fait figure de pionnier et de référence en matière de BIM.

**Beaucoup plus que des maquettes 3D.** L'expertise du cabinet nous permet d'interpréter, de structurer et de mettre en forme les données recueillies pour réaliser des maquettes 3D représentatives. Nous pouvons alors y agréger les données (caractéristiques techniques, photos, vidéos...) fournies par les acteurs d'un projet, afin de constituer une base unique et partagée : le BIM, c'est beaucoup plus que des maquettes 3D.

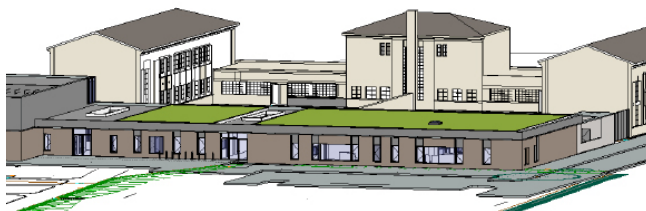
CHRU de Montpellier  
Michel REMON Architecte



Hôpital Edouard Herriot à Lyon  
Michel REMON Architecte



Pôle enfance de Grigny  
IN FINE architectes



Hôtel La Voile d'or à St Jean Cap Ferrat  
Antonio Citterio et Patricia Vleel architectes





[www.gba-eco.com](http://www.gba-eco.com)  
[gba@gba-eco.com](mailto:gba@gba-eco.com)



## Agences et bureaux



**Saint-Etienne [siège social]**  
7 rue Pablo Picasso  
04 77 93 08 90



**Lyon**  
29 bd de la Croix Rousse  
04 77 93 08 90



**Le Puy-en-Velay**  
4 boulevard George Sand  
04 71 09 12 19